

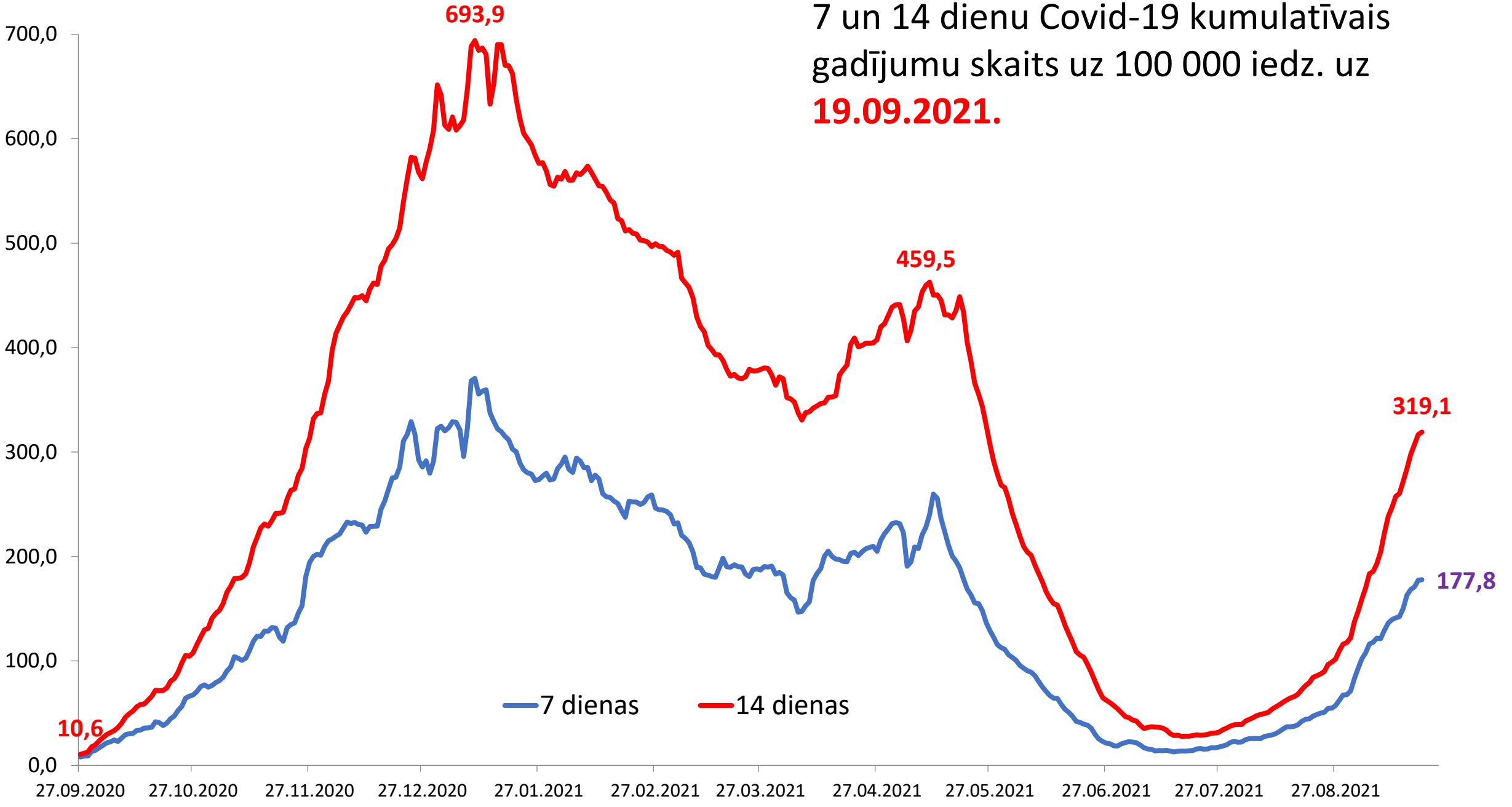
Covid-19

Epidemioloģiskā situācija

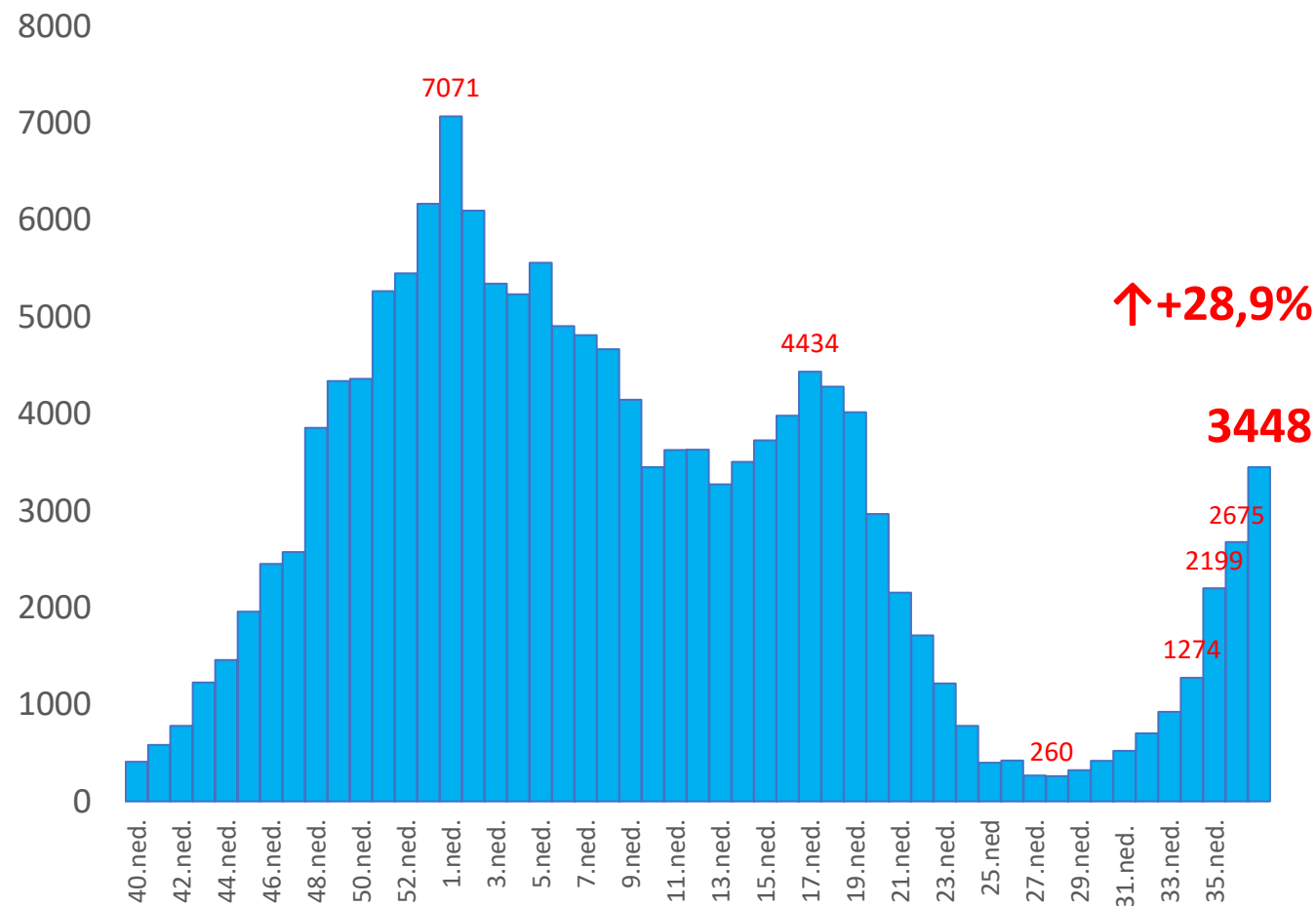
SPKC

20.09.2021.

7 un 14 dienu Covid-19 kumulatīvais
gadījumu skaits uz 100 000 iedz. uz
19.09.2021.



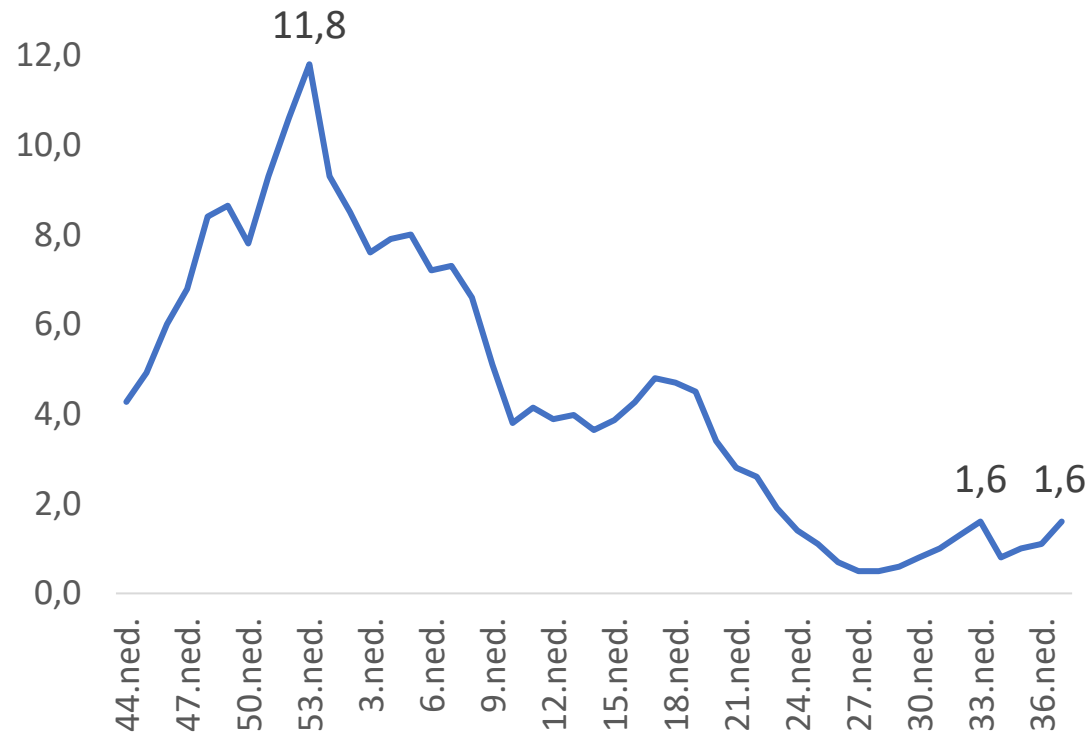
Covid-19 gadījumu skaits pa nedēļām (2020. g. 40. nedēļā – 2021. gada 37. nedēļā)



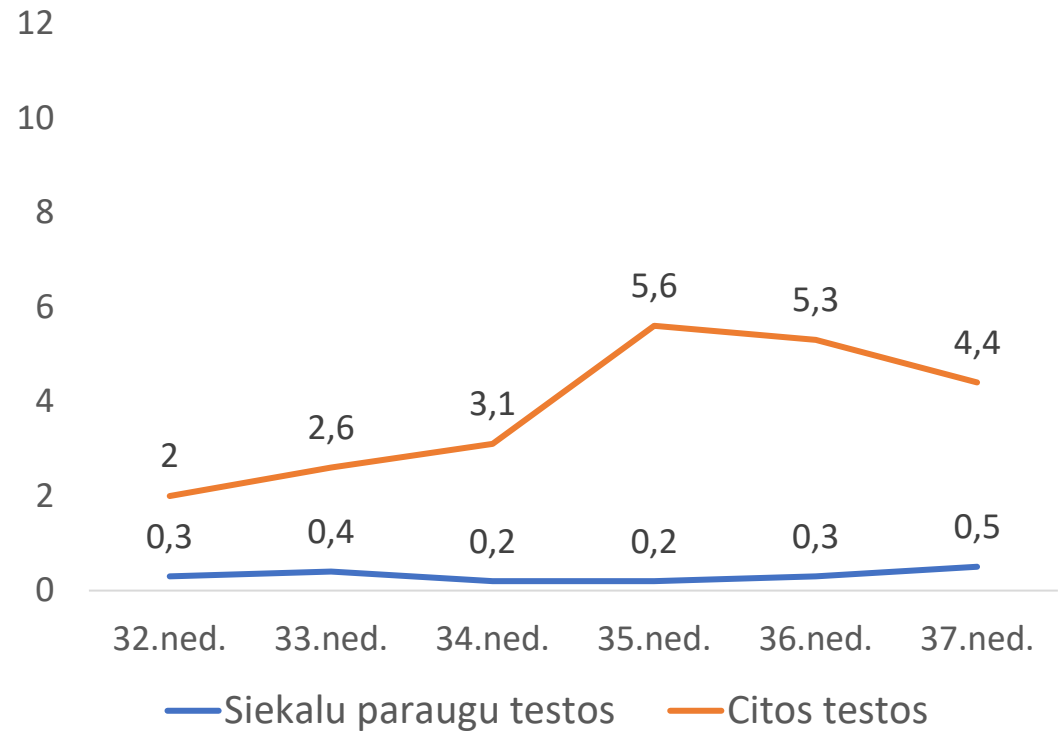
- 393 (11,6%) (36. nedēļā - 351 (13,1%)) gadījumi tika atklāti izglītības iestāžu darbinieku un skolēnu skrīninga rezultātā (pieaugums par 12%)
- Ārpus izglītības iestāžu skrīninga – 2 974 gadījumi (36. nedēļā - 2 324 gadījumi) (pieaugums par 28%)

Covid-19 pozitīvo testu rezultātu īpatsvars (%) pa nedēļām no 2020. g. 44. līdz 2021. g. 37. nedēļai

Kopējais pozitīvo testu īpatsvars (%)



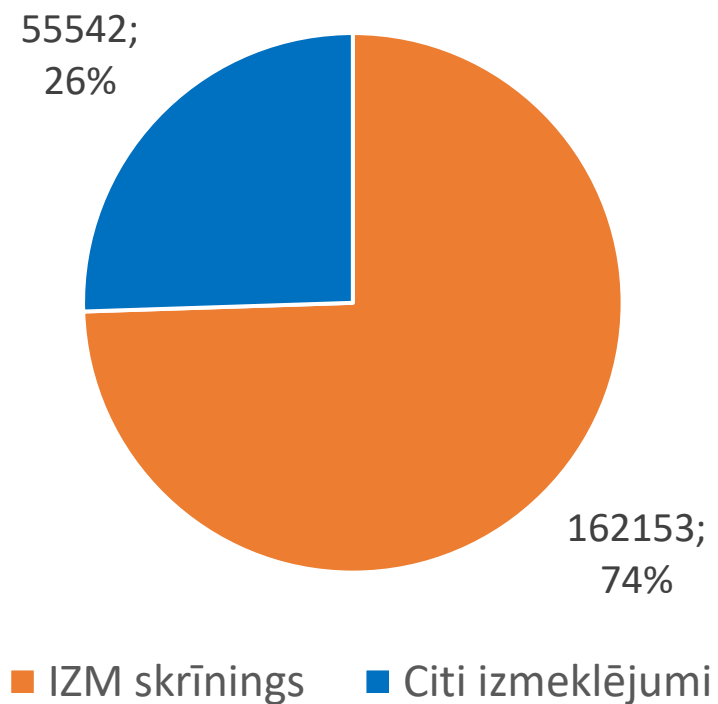
Pozitīvo paraugu īpatsvars (%) pēc paraugu veidiem



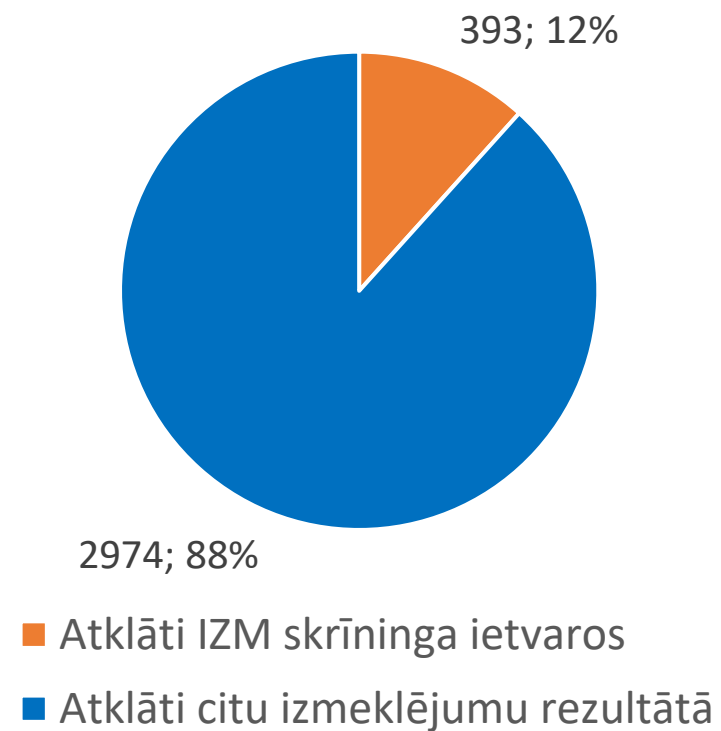
- 37. nedēļā siekalu paraugu testēšana – **80%** (85%, 86%, 78%, 46%, 45%) no visiem paraugiem

Testu un testēšanas rezultātu struktūra 37. nedēļā

Veikto testu struktūra

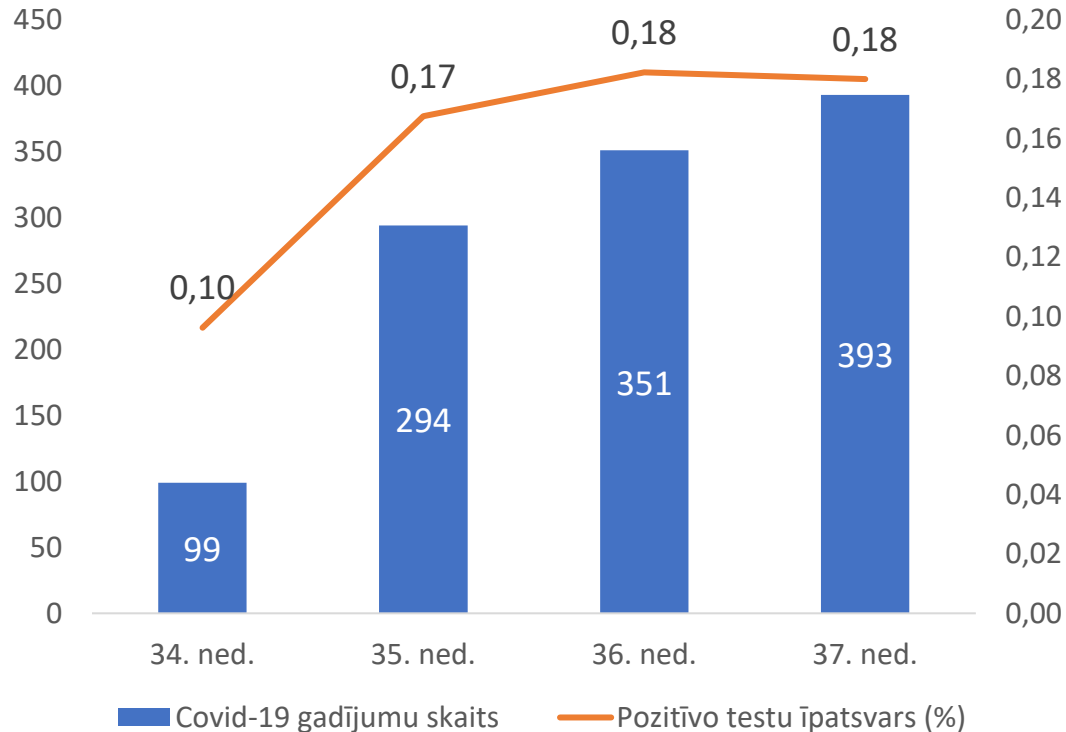


Atklāto Covid-19 gadījumu sadalījums pēc izmeklējuma mērķiem



Izglītojamo un izglītības iestāžu skrīninga rezultāti no 24.08. – 19.09.

Atklāto Covid-19 gadījumu skaits un pozitīvo paraugu īpatsvars



Covid-19 gadījumi izglītojamo vidū

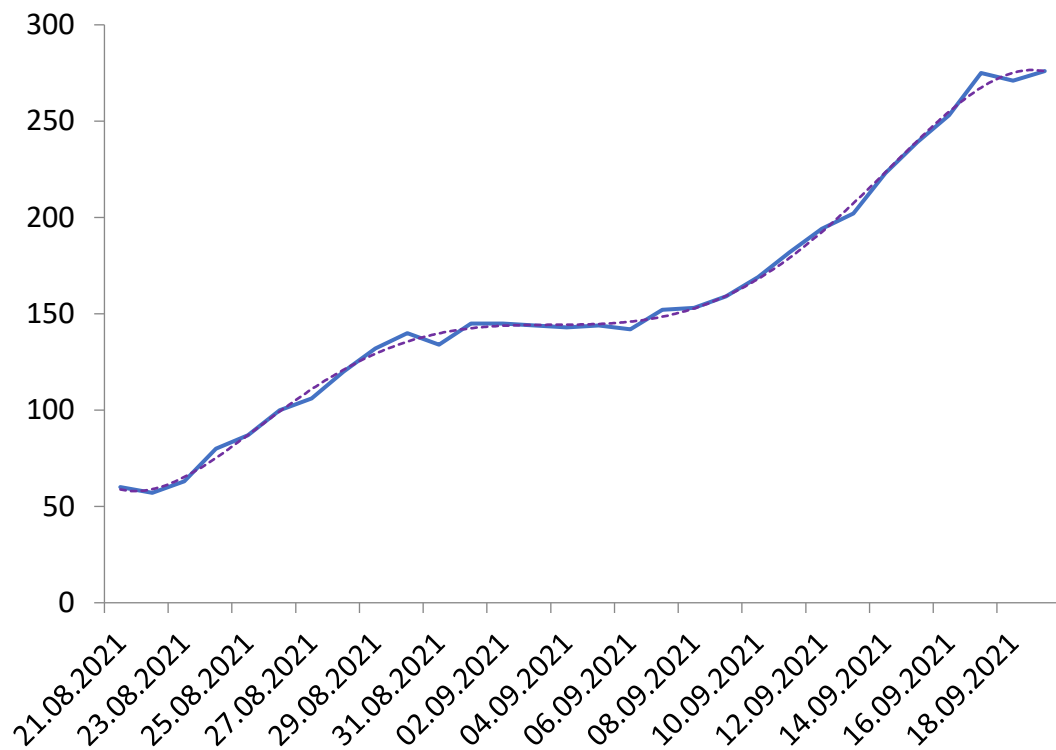
| Vecumgrupā | Kopējais gadījumu skaits | Skrīningā atklātais gadījumu skaits | Īpatsvars (%) |
|------------|--------------------------|-------------------------------------|---------------|
| 6-9 gadi | 619 | 269 | 43.5 |
| 10-14 gadi | 1043 | 483 | 46.3 |
| 15-19 gadi | 873 | 261 | 29.9 |
| Kopā | 2535 | 1013 | 40.0 |

Izglītības iestāžu darbinieku un skolēnu skrīninga rezultāti (24.08. – 19.09.2021.)

- Reģistrēti 9442 Covid-19 gadījumi, t. sk. skrīninga rezultātā atklāti 1138 (12%) gadījumi,
 - no tiem 1013 (89%) personām vecumā no 6 – 19 gadiem
- Skolas vecuma (6 – 19 gadi) personām konstatēts 2535 Covid-19 gadījums, t.sk. skrīninga rezultātā 1013 gadījumi (40%)
- 63% no visiem Covid-19 gadījumiem izglītojamo vidū bija simptomātiski SPKC epidemiologa aptaujas laikā (nākamajā dienā pēc parauga nodošanas)

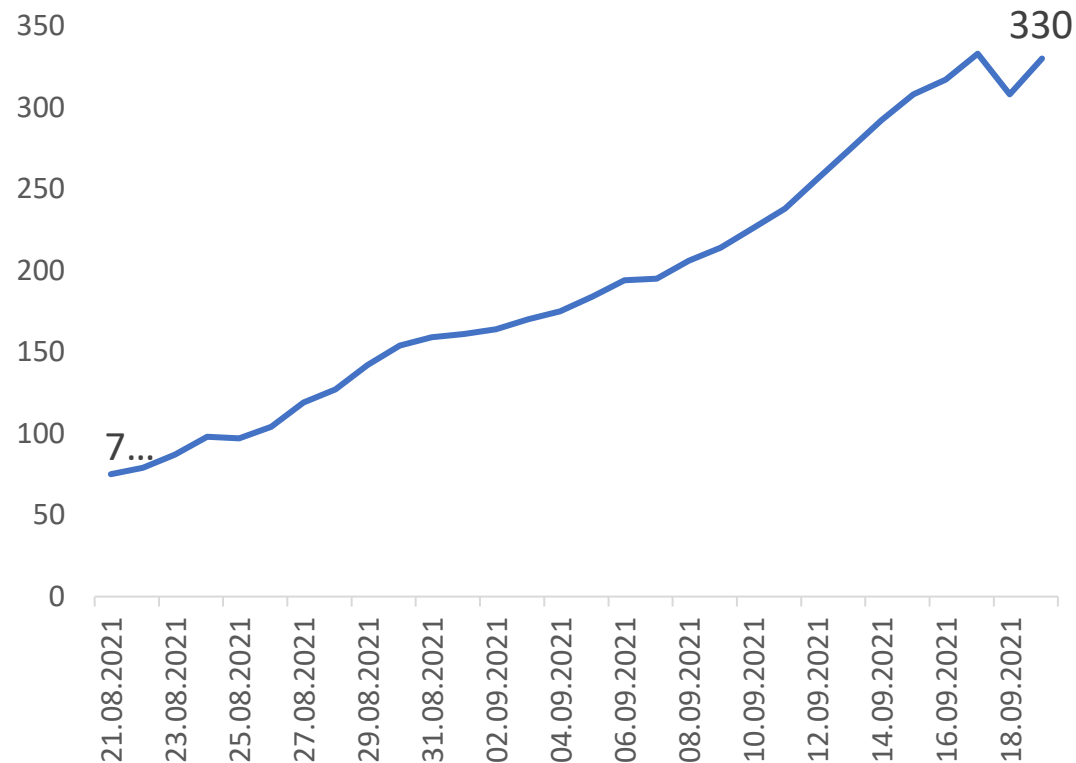
7 dienu kumulatīvais stacionēto Covid-19 pacientu skaits un Covid-19 pacientu skaits stacionāros pa dienām no 21.08. – 19.09.2021.

7 dienu kumulatīvais stacionēto Covid-19 pacientu skaits



7 dienu tendence: **+42%** (vidēji **39** dienā)

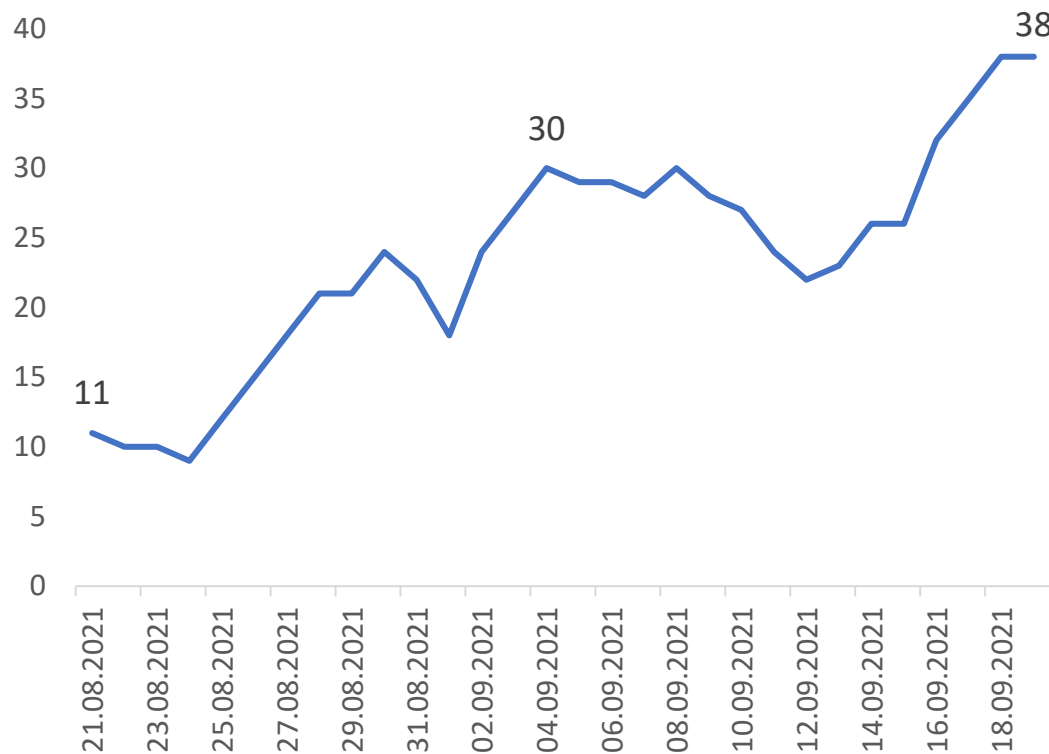
Covid-19 pacientu skaits stacionāros pa dienām



7 dienu tendence: **+41%** (vidēji **309** katru dienu)

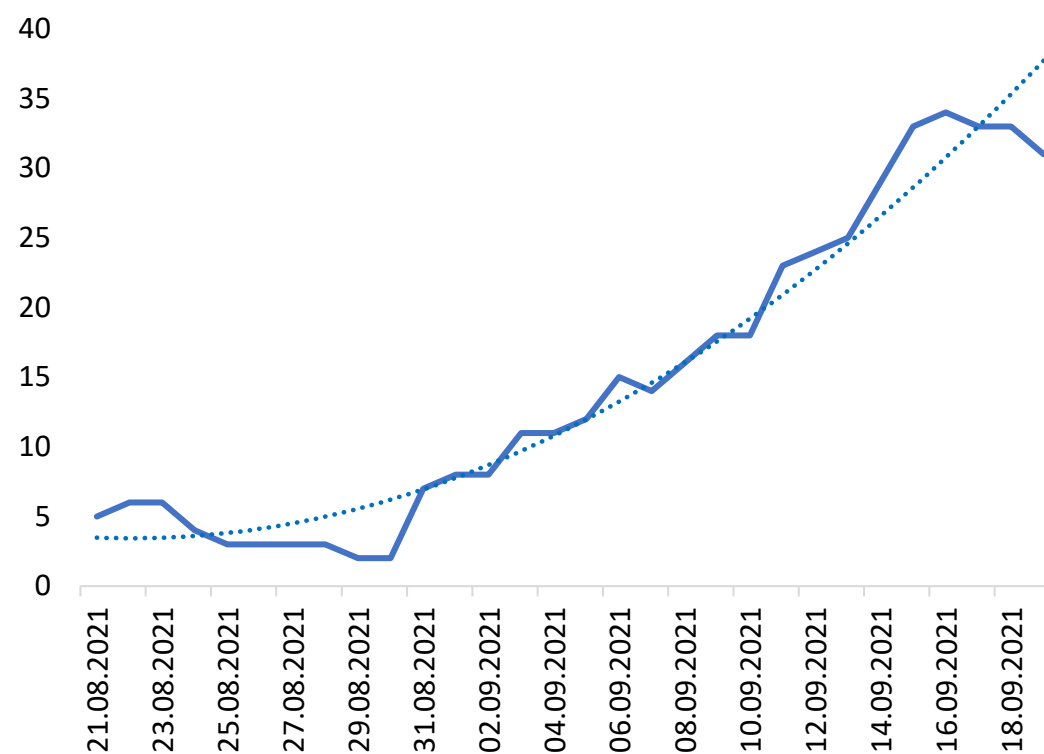
Smagā stāvoklī esošo Covid-19 pacientu skaits stacionāros pa dienām un 7 dienu kumulatīvais nāves gadījumu skaits Covid-19 pacientiem no 21.08. – 19.09.2021.

Smagā stāvoklī esošo Covid-19 pacientu skaits stacionāros



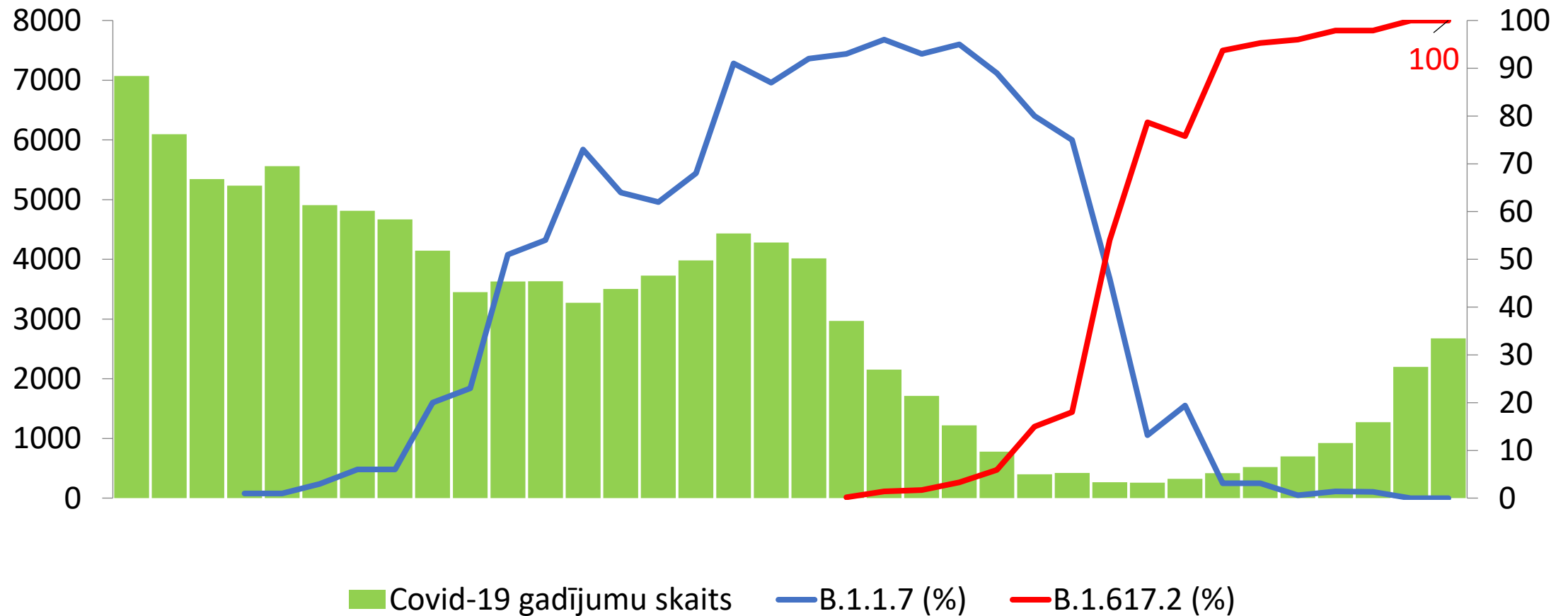
7 dienu tendence: **+16%** (vidēji **31** pacienti dienā)

7 dienu kumulatīvais nāves gadījumu skaits Covid-19 pacientiem

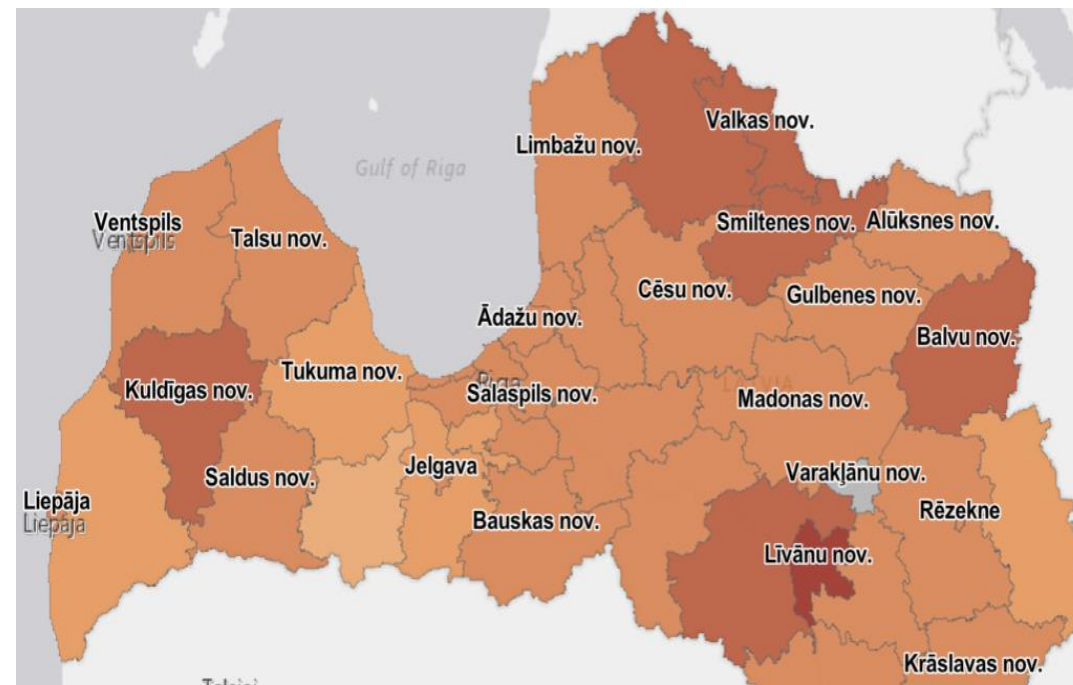
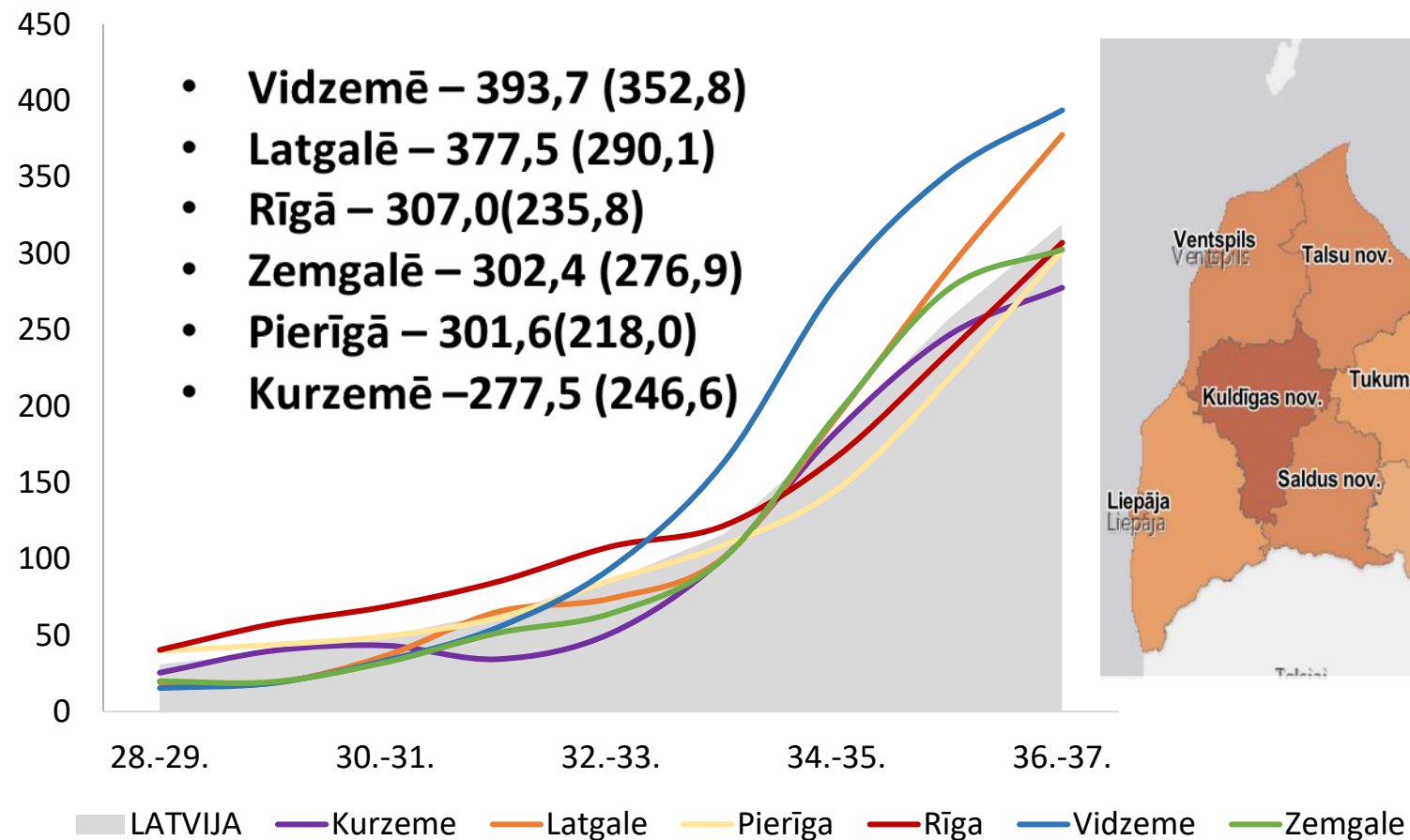


7 dienu tendence: pieaugums par 29% - 31 gadījums (24, 12 2 gadījumi), vidēji dienā – 4 gadījumi

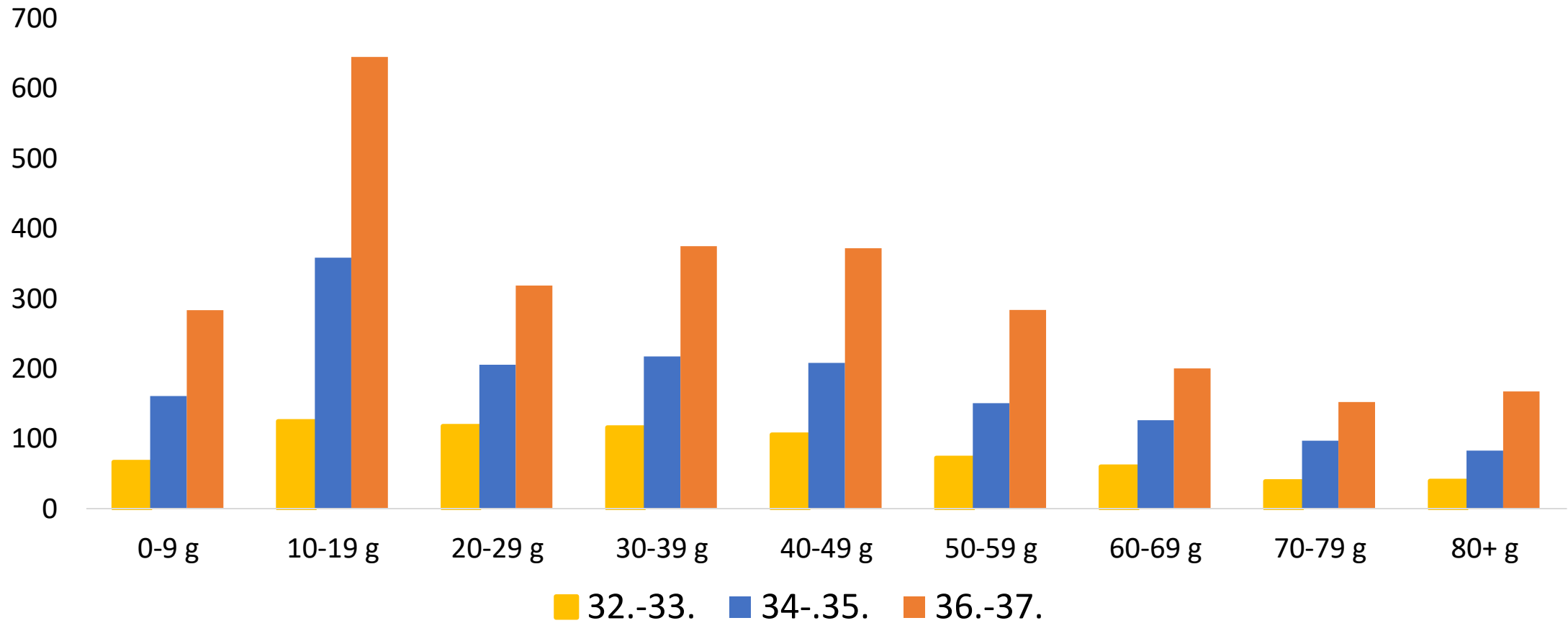
Covid-19 gadījumu skaits, SARS-CoV-2 vīrusa *Alfa* (B.1.1.7) un *Delta* (B.1.617.2) varianta īpatsvars (%) pa nedēļām



14 dienu kumulatīvais Covid-19 gadījumu skaits uz 100 000 iedzīvotāju Latvijas reģionos pa nedēļām (28. – 37. nedēļa)

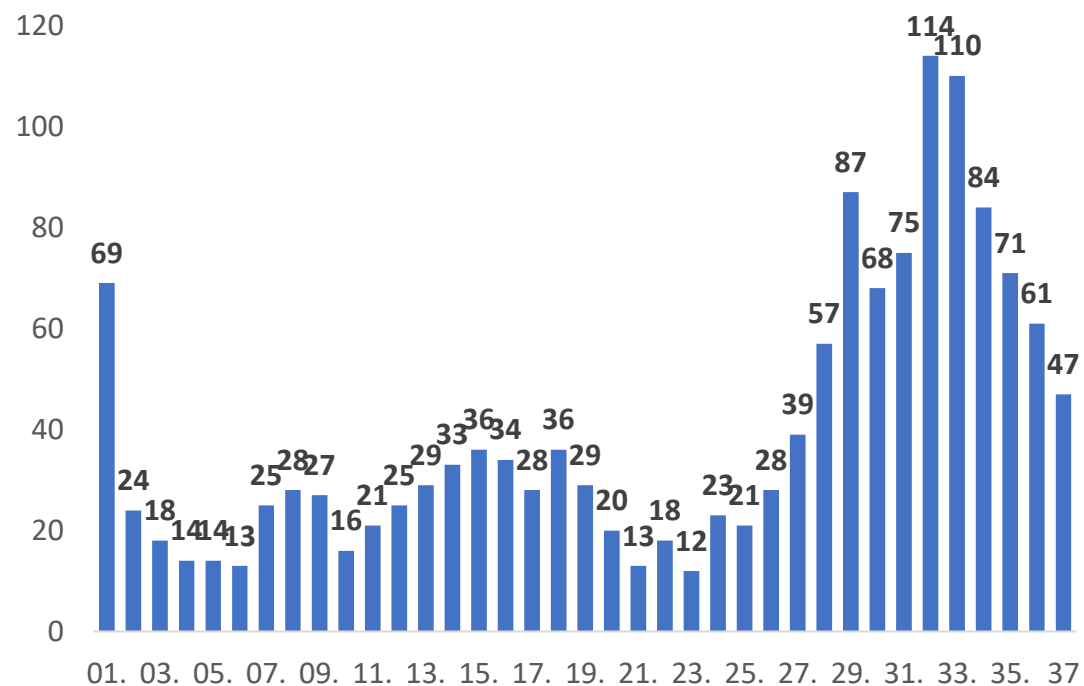


Covid-19 gadījumu skaits uz 100 000 iedzīvotāju dažādās vecuma grupās laikā periodā pa 2 nedēļām (32.-37.nedēļa)

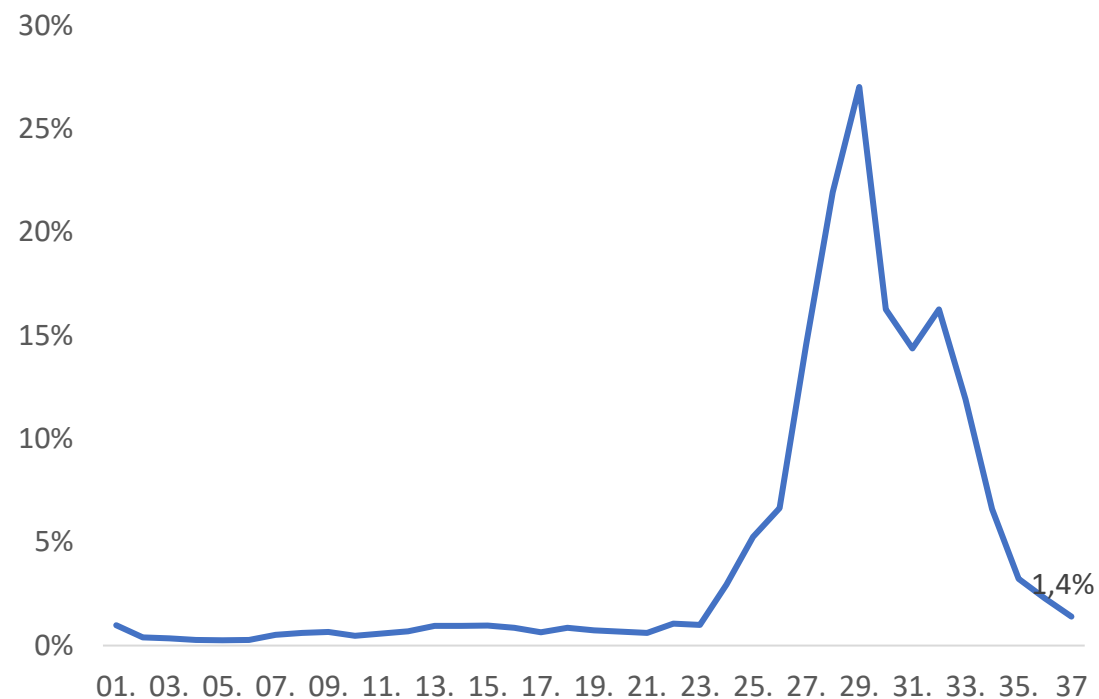


Ievēstie Covid-19 gadījumi no 2021. gada sākuma pa nedēļām

Ievēsto gadījumu skaits

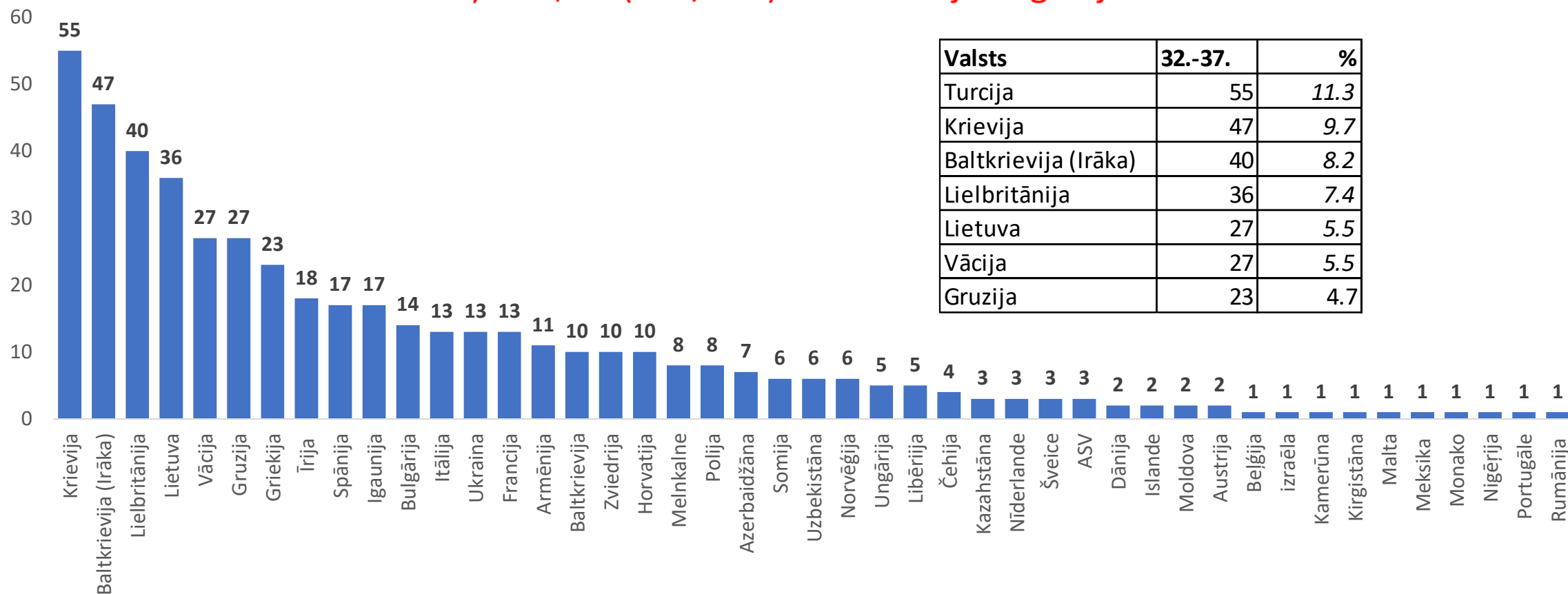


Ievēsto gadījumu īpatsvars (%)



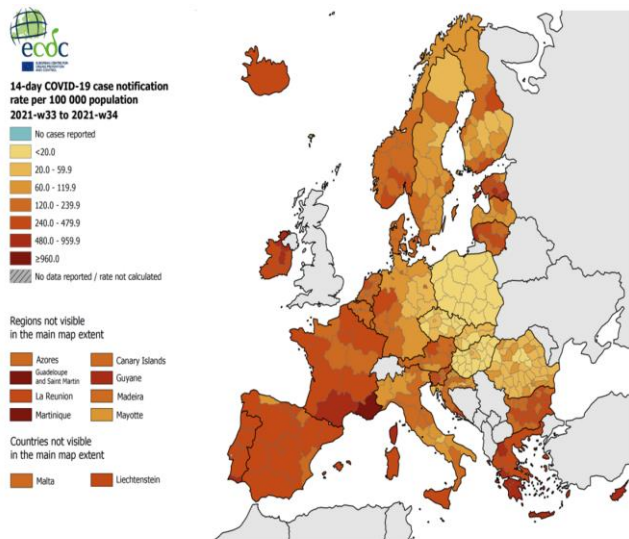
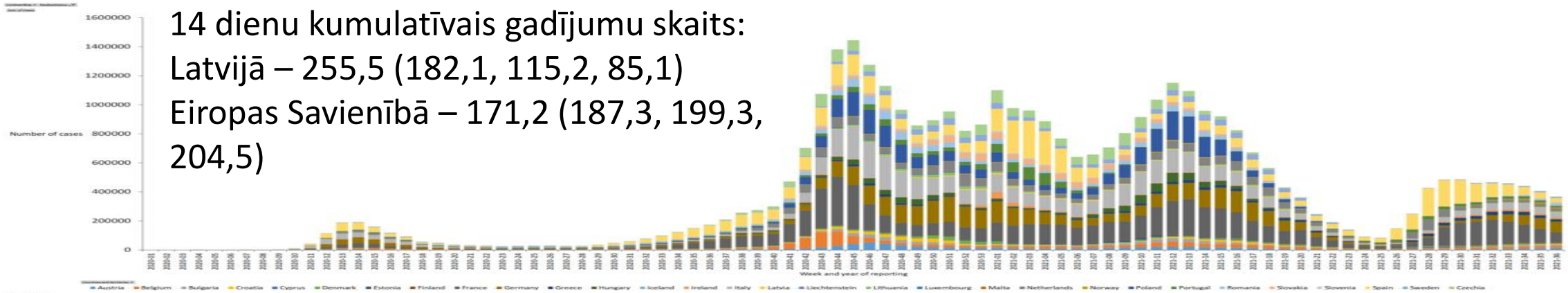
Ievesto Covid-19 gadījumu sadalījums pēc valstīm no 2021. gada 32. līdz 37. nedēļai (n = 4874)

32.-37.nedēļā 52,4% (255/487) no ievestajiem gadījumiem saistīti ar 7 valstīm:

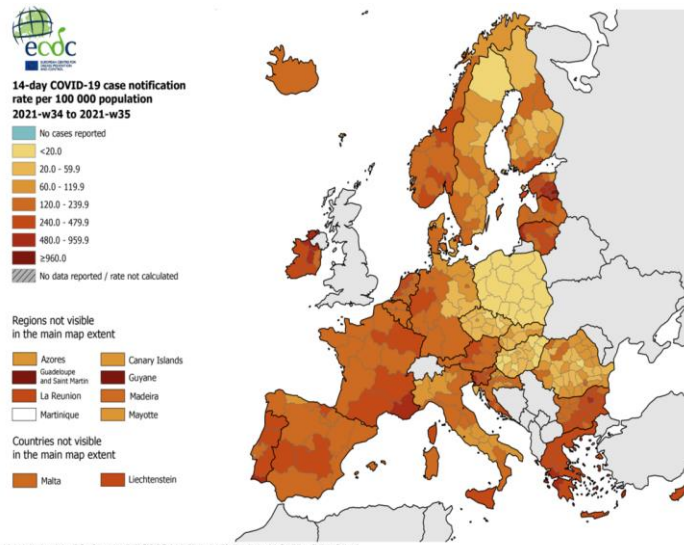


Covid-19 gadījumu skaits ES un EEZ valstīs pa nedēļām līdz 36. nedēļai

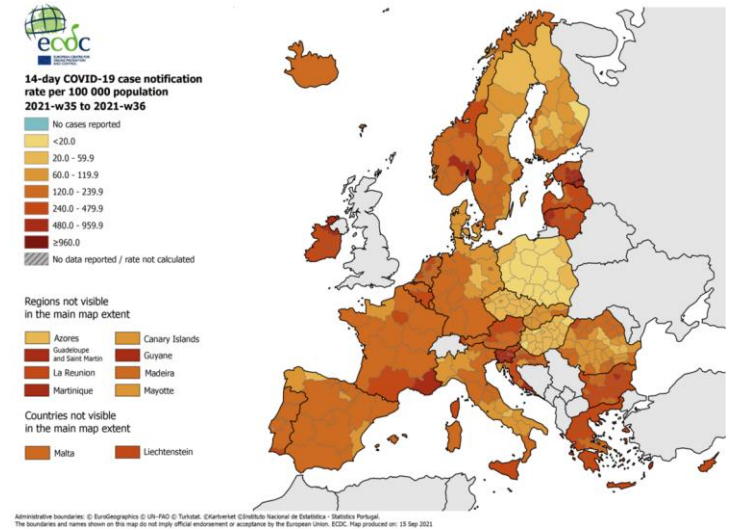
14 dienu kumulatīvais gadījumu skaits:
 Latvijā – 255,5 (182,1, 115,2, 85,1)
 Eiropas Savienībā – 171,2 (187,3, 199,3, 204,5)



34. nedēļa



35. nedēļa



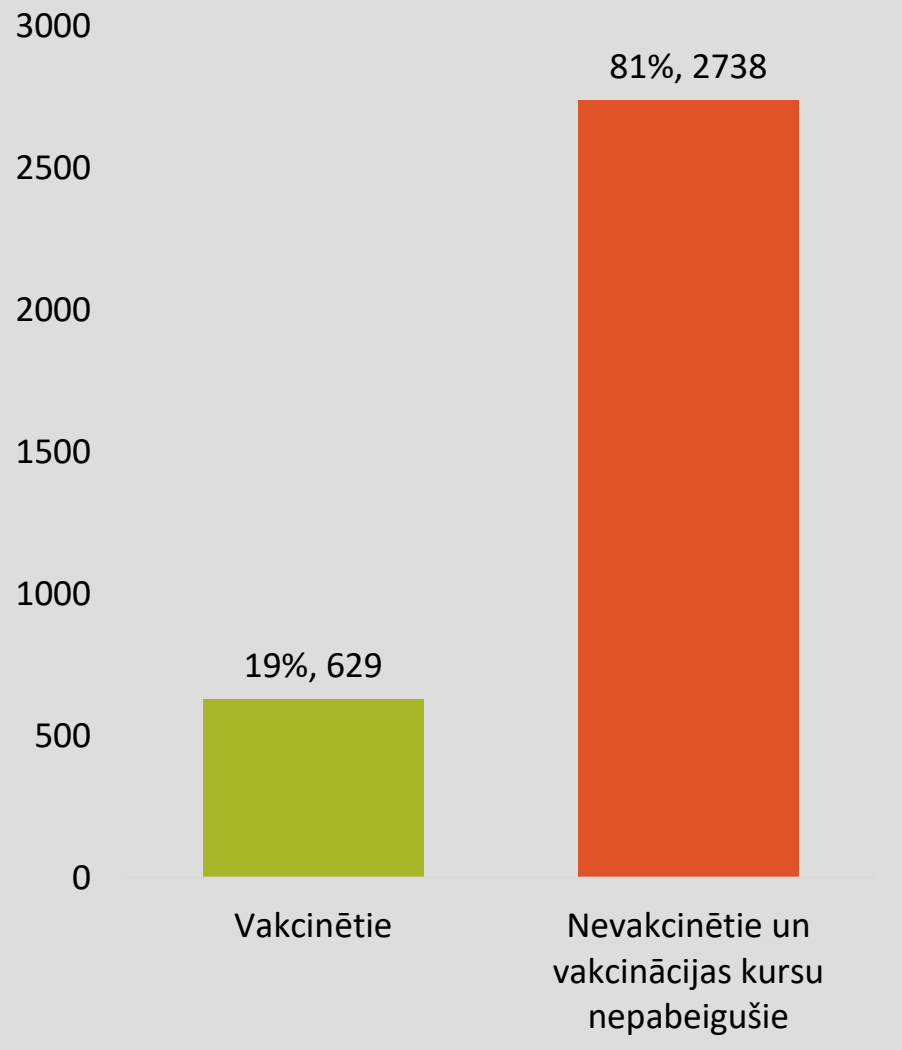
36. nedēļa

Administrative boundaries: © EuroGeographics © UN-FAO © Turkish, © Kartverket © Instituto Nacional de Estadística - Statística Portugal. The boundaries and names shown on this map do not imply official endorsement or acceptance by the European Union. ECDC. Map produced on: 1 Sep 2021

Administrative boundaries: © EuroGeographics © UN-FAO © Turkish, © Kartverket © Instituto Nacional de Estadística - Statística Portugal. The boundaries and names shown on this map do not imply official endorsement or acceptance by the European Union. ECDC. Map produced on: 8 Sep 2021

Administrative boundaries: © EuroGeographics © UN-FAO © Turkish, © Kartverket © Instituto Nacional de Estadística - Statística Portugal. The boundaries and names shown on this map do not imply official endorsement or acceptance by the European Union. ECDC. Map produced on: 15 Sep 2021

**Inficētie,
37. nedēļā
(13.09.2021 - 19.09.2021)**

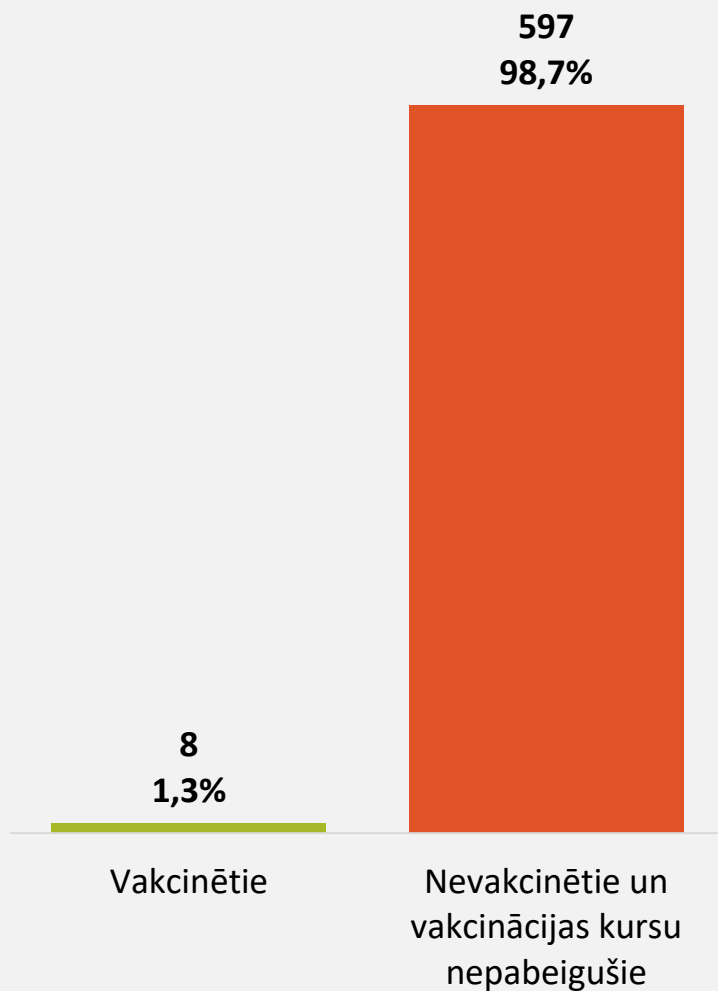


36. nedēļā nevakcinētiem un daļēji vakcinētiem cilvēkiem Latvijā Covid-19 konstatēts 2,9 reizes biežāk nekā pilnībā vakcinētiem

Salīdzinot saslimstības intensitāti (uz 100 000 iedzīvotājiem) vakcinēto un nevakcinēto/daļēji vakcinēto cilvēku vidū

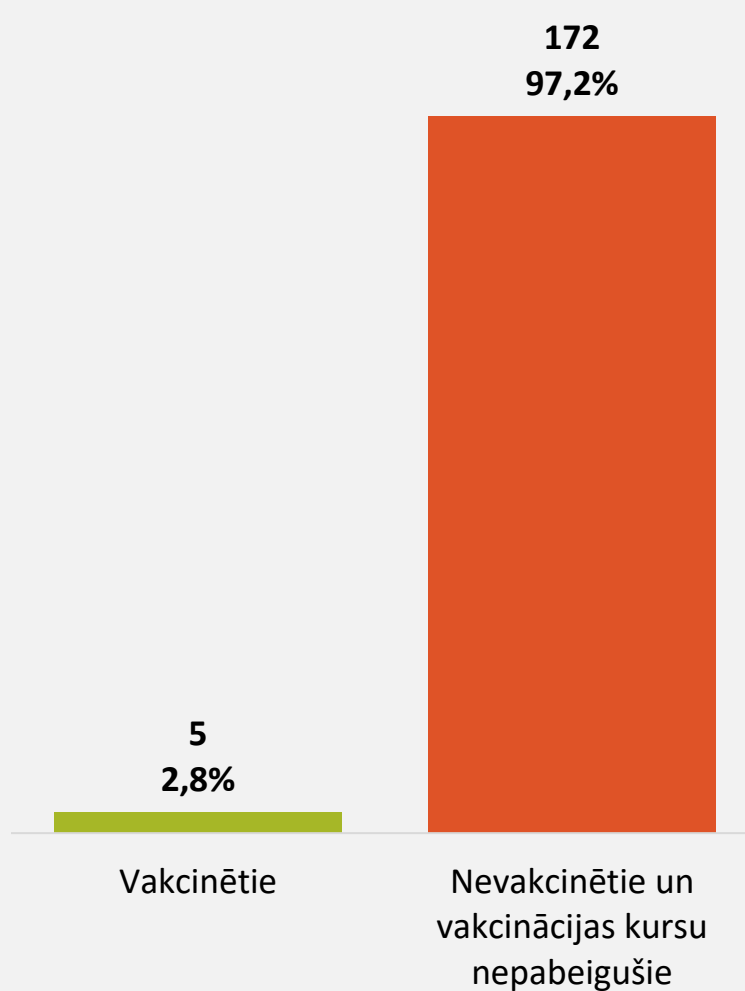
Stacionētie jūnijā*

RR = 13,1



Stacionētie jūlijā*

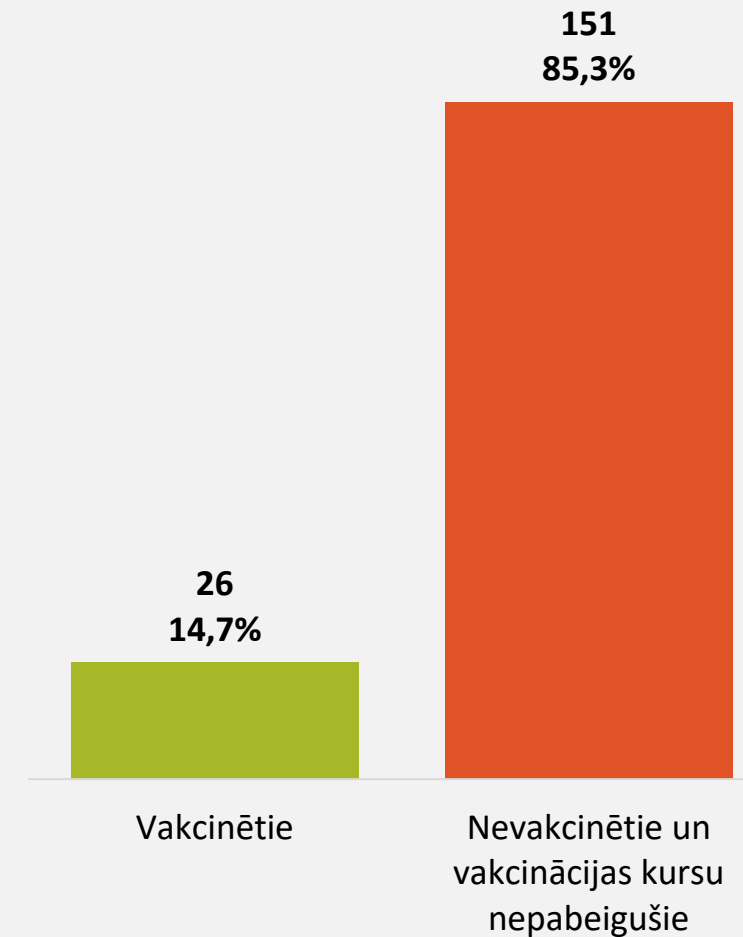
RR = 13,7



Stacionētie

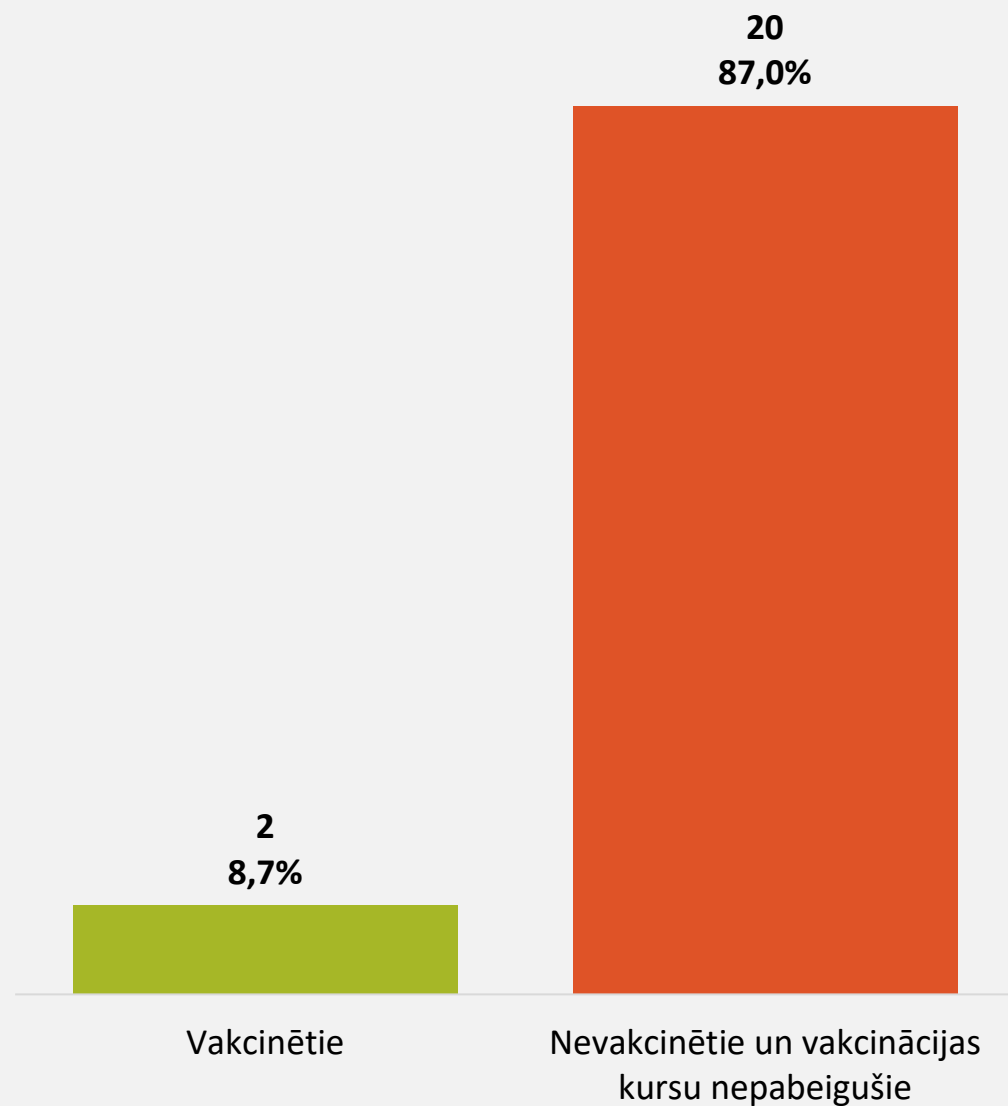
augustā*

RR = 3,5

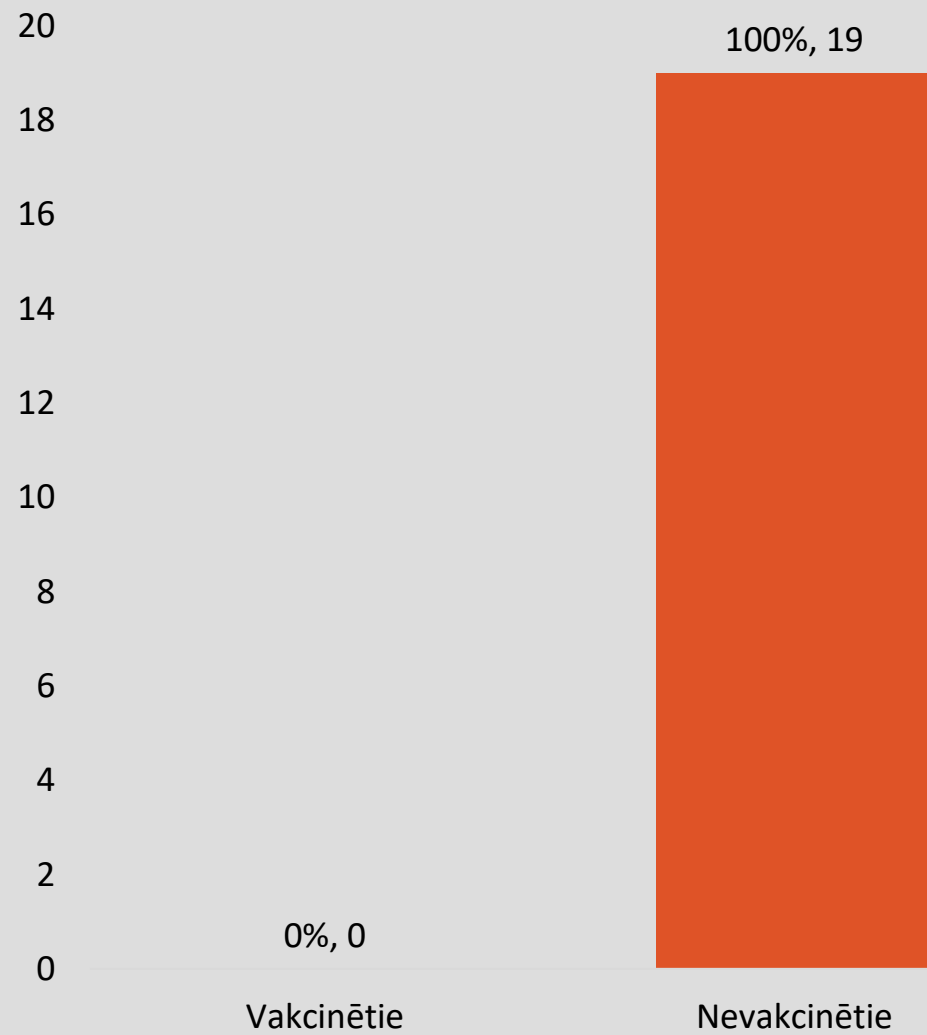


* Operatīvie dati par pacientiem, kuri iestājušies stacionārā attiecīgajā mēnesī un izrakstīti līdz augusta beigām. Covid-19 pamatdiagnoze.

Mirušie augustā*

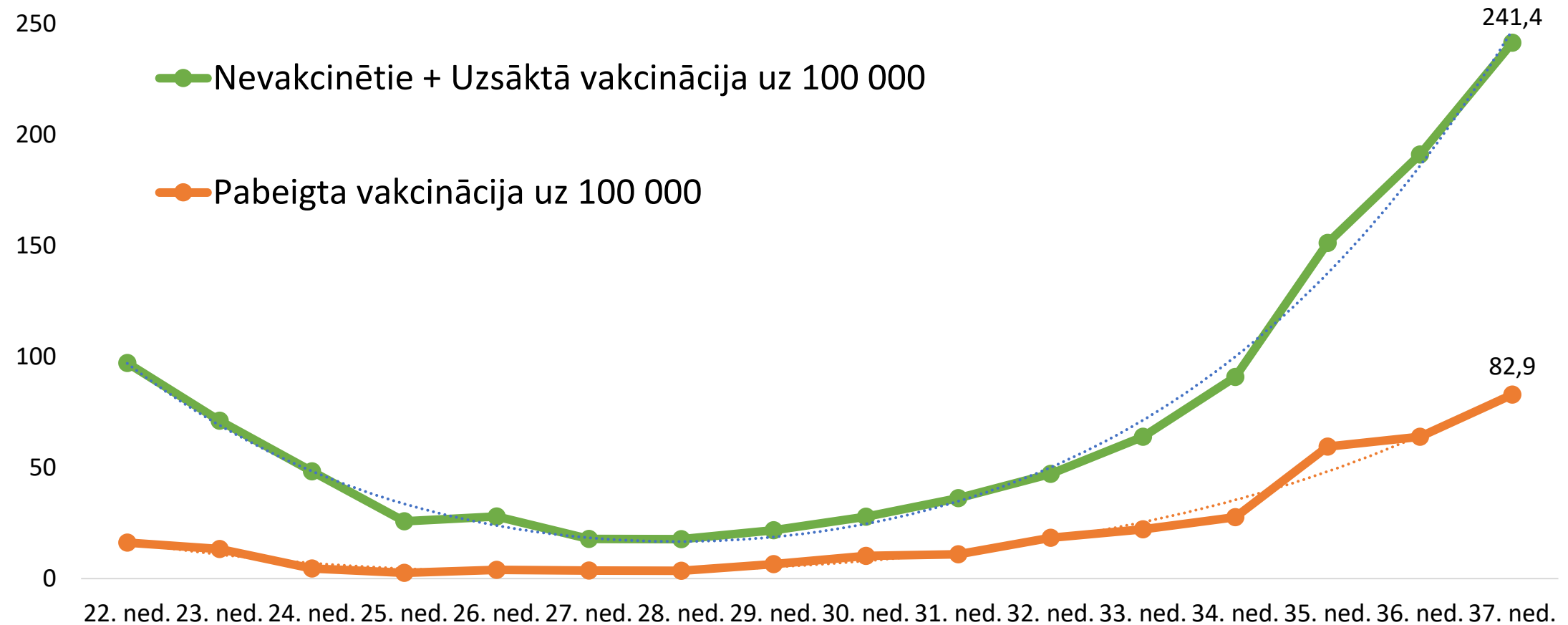


Mirušie, 37. nedēļā (13.09.2021 - 19.09.2021)



*Dati par pacientiem, kuri bija stacionēti ar diagnozi U07.1 vai U07.1 bija ambulatorā diagnoze

Saslimstība ar Covid-19 (uz 100 000 iedz.) vakcinētām personām un nevakcinētām vai vakcinācijas kursu nepabeigušām personām pa nedēļām (31.05.2021 - 19.09.2021)



Paldies par uzmanību!